

Onde se lê:

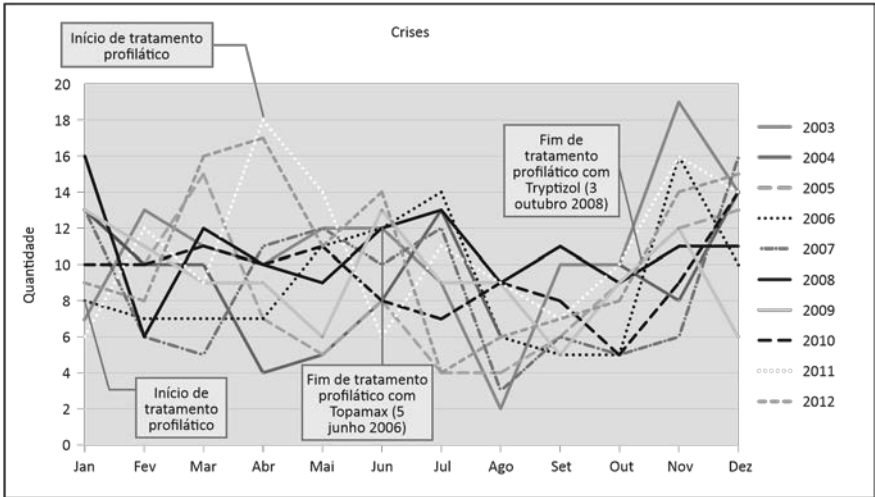


Figura 4.2 – Registro mensal de crises ao longo de 10 anos (notar que o número de crises é quase sempre inferior a 15 por mês, não chegando a preencher critérios de enxaqueca crônica).

Deveria ler-se:

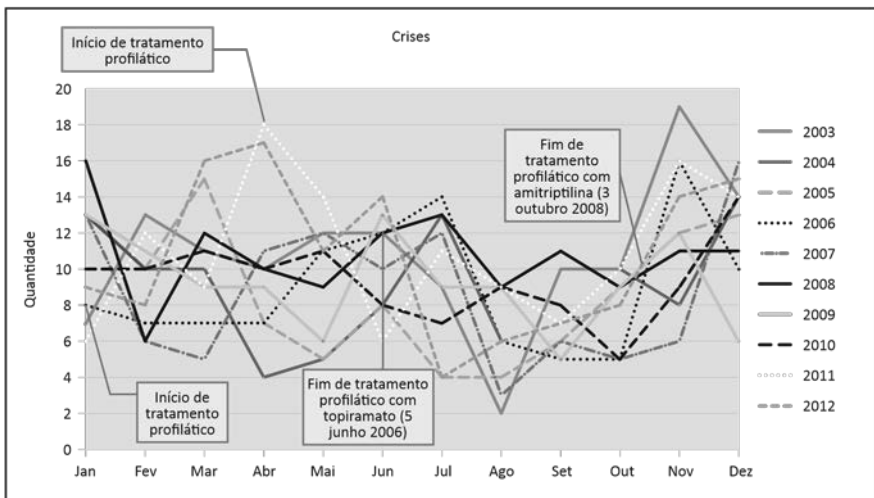


Figura 4.2 – Registro mensal de crises ao longo de 10 anos (notar que o número de crises é quase sempre inferior a 15 por mês, não chegando a preencher critérios de enxaqueca crônica).